

遨游于传统与现代之间

——读郑浩干的画

文 / 邵大箴

郑浩干先生兼学者、诗人、旅游家与书画家于一身，他学识渊博，才华横溢，在绘事上的成就，实为他丰富的生活体验与良好艺术修养的体现。论画，不外乎两个层面，其一是技术与技巧，其二是境界与文化内涵。技术、技巧虽属手艺范畴，但它是作品境界和文化内涵的载体，也必须予以相当的重视。至于境界和文化意义，那是创作者人格、心胸、学养的自然流露，是绘画作品的灵魂所在。郑浩干受过系统的艺术教育，尤得益于岭南画派笪摩、赵少昂先生的教导，他既重视绘画的技术与技巧，更重视绘画表达的精神内容，这是他的画之所以受到我们关注的原因。

郑浩干虽然生活在马来西亚，但和许多华人艺术家一样，他的艺术走向必然受到来自两方面的影响：一是包括古代中国在内东方农业社会遗留下来的辉煌的文艺财富，二是西方现代社会工业与科技文明令人目不暇

接的创作成果。自幼受传统中国儒雅文化熏陶的郑浩干，有中国传统文艺的深厚情结，这见于他对古体诗词的迷恋，对书法与国画的钟情。他周游世界各国，也自然受到西方现代文明的感染，因此他国画中的营养就相当丰富而不单一了。他秉承岭南画派在中西融合中创新的信念，既有写意文人画的功底，又有新体国画的写生与造型能力。西方古典油画在他视野之中，而西方现代表现性和抽象绘画也是他关注的对象。他主要以山水、花鸟为题材，创作方法或用以笔线为主体的水墨，或用泼墨、泼彩法。前者关注绘画语言的以形写神、形神兼备和气韵生动，后者重视整体情绪、气氛的表达和境界的营造。从作品看，郑浩干广泛吸收东西方文化营养，遨游在传统与现代之间。当然，他是站在华人的立场上兼收并蓄东西方文化的，或者更准确地说是立足于中国文化艺术传统吸收西画养分的，他努力赋予传统国画以现代的意

义。不论文人画体范的水墨或具有现代感的表现性泼彩、泼墨，他都重视传统中国画的意境，努力取得“形到意到”或“形不到意到”的艺术效果。我很欣赏他的泼彩或泼墨山水，他敢于在有意与无意之间发挥自己的才能与智慧，巧妙运用胸有成竹的构思和敢于收获作画过程中的“偶然”因素，机智、果断地因势利导，造成浑然一体的画面效果，把我们引进如梦如幻的画境，使我们产生对人生、自然和艺术的向往与热爱。在这些画作上，郑浩干的色彩感觉以及处理墨与色、线与形的关系上，显示出他的不凡修养与气度。还有，他的泼彩、泼墨作品含有相当的抽象性，但又不同于西方的抽象派绘画，而以含蓄的意象蕴涵着浓郁的诗情。有时，他诗性大发，在画上款书诗句，诗、画相得益彰，而那些没有题诗的画，同样以其点线面和色彩的组合，把我们带入诗的境界。

（作者为中国中央美术学院教授 艺评家）

□相关链接

“集珍东南”
——郑浩千绘画艺术展

主办：福建省艺术品行业协会 福建东南拍卖有限公司

协办：雅昌艺术网福建站 文化生活报

展览时间：7月23日—8月1日(9:30—17:30)

展览地点：福建省集珍艺术馆(福州市杨桥东路19号衣锦华庭寿山石文化城2层)

展览咨询预约专线：0591-87661288

珍贵画作亮相“集珍东南” 郑浩千绘画艺术展火热进行中

由福建省艺术品行业协会和福建东南拍卖有限公司共同主办、雅昌艺术网福建站以及文化生活报协办的“集珍东南”郑浩千绘画艺术展，于23日正式开幕，吸引了众多书画爱好者前来参观，反响热烈之余，亦有不少藏家现场询价。据悉，本次展览将持续至8月1日，感兴趣的书画爱好者可前往集珍艺术馆免费参观品鉴。

气氛热烈，近六十幅画作公开亮相

23日的展览开幕式现场，云集了福州艺术圈中众多业界专家。原福建省美术馆馆长游光霖向到场嘉宾分享了自己对郑浩千画作的专业解读，称赞郑浩千的作品“值得读、值得品”。此次“集珍东南”绘画艺术展，是郑浩千本人时隔多年在福州举办的第二次个展，可谓机缘匪浅。郑浩千表示：“福州的艺术市场发展很快，艺术交流的氛围积极

健康，这对艺术家充满了魅力。”

此次的“集珍东南”郑浩千绘画艺术展，向广大书画爱好者呈献近60幅郑浩千的作品，涵盖了泼墨重彩、拓印、传统山水等多种风格，既有传统文人画中常见的崇山峻岭、江流飞瀑、亭台楼阁、月影杨柳，也有从前殊不可见的域外风景。这些几乎未曾入过中国画图题材，在郑浩千的笔下与中国水墨自

然融合，这与郑浩千的游学经历密不可分。诗人余光中曾高度评价了郑浩千这些充满生活意趣与热烈情感的画作：“中国的读书人讲究读万卷书、行万里路。中国的画家外师造化，俯仰大千，更讲究观山水以开拓画境。在这样的传统下，浩千的壮游亦颇浩荡，近则南洋各地，远则欧美与澳洲，甚至孤浮南印度洋的留尼旺岛，一一皆奔赴腕底，召来笔下。”

画笔留真，珍贵艺术盛宴值得品鉴

郑浩千先生1948年出生于马来西亚檳城，曾师事岭南画派代表画家竺摩、赵少昂等，转益多师，作品风格又受张大千、孙云生等影响，擅长诗词书画创作，现任马来西亚中央艺术学院院长、中国人民大学艺术学院客座教授，是当代马来

艺术中心、中国美术馆、福建省美术馆、厦门美术馆等地举办个人画展。

郑浩千的绘画作品，虽然引入了许多异域题材而显得锐意新颖，但又难能可贵地保留了中国传统绘画的灵魂。他的山水呈现出热烈、绚烂的特点，从

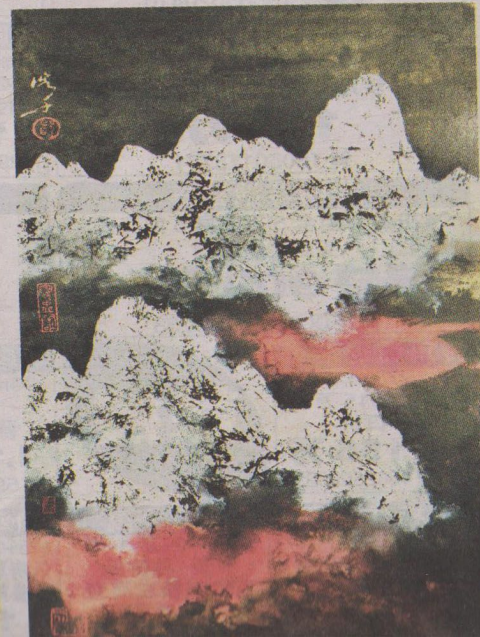
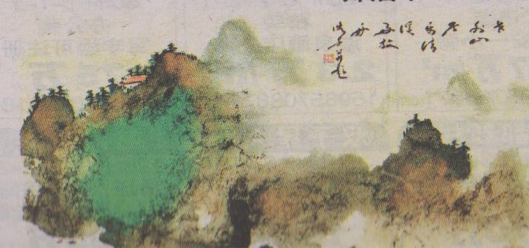
自然的艺术之美。启功曾为郑浩千题词道：“山川灵秀百昌生，画笔留真万里行。如此卧游堪自诩，风光华夏未曾经。”展览现场的书画爱好者同样有此共鸣，不少人表示这是他们首次品鉴马来西亚画家的作品，对于提升自身对书



郑浩千 寻诗策杖过江村

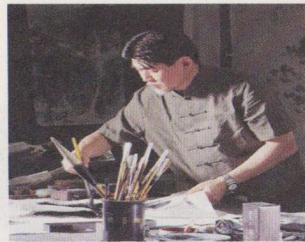


郑浩千 山居图



鄭浩千 2016

CULTURE
会展



郑浩千简介

1948年出生于马来西亚檳城，曾师事岭南画派代表画家竺摩、赵少昂等，转益多师，擅长诗词书画创作，现任马来西亚中央艺术研究院院长、中国人民大学艺术学院客座教授，曾受邀在伦敦国际艺术中心、中国美术馆、福建省美术馆、厦门美术馆等地举办个人画展。

郑浩千绘画艺术展7月23日-8月1日在福建省集珍艺术馆（福州市杨桥东路19号衣锦华庭寿山石文化城2层）举行。

遨游于传统与现代之间

——读郑浩千的画

珍贵画作亮相“集珍东南” 郑浩千绘画艺术展火热进行中

由福建省艺术品行业协会和福建东南拍卖有限公司共同主办、雅昌艺术网福建站以及文化生活报协办的“集珍东南”郑浩千绘画艺术展，于23日正式开幕，吸引了众多书画爱好者前来参观，反响热烈之余，亦有不少藏家现场询价。据悉，本次展览将持续至8月1日，感兴趣的书画爱好者可前往集珍艺术馆免费参观品鉴。

气氛热烈，近六十幅画作公开亮相

23日的展览开幕式现场，云集了福州艺术圈中众多业界专家。原福建省美术馆馆长游光霖向到场嘉宾分享了自己对郑浩千画作的专业解读，称赞郑浩千的作品“值得读、值得品”。此次“集珍东南”绘画艺术展，是郑浩千本人时隔多年在福州举办的第二次个展，可谓机缘匪浅。郑浩千表示：“福州的艺术市场发展很快，艺术交流的氛围积极

健康，这对艺术家充满了魅力。”

此次的“集珍东南”郑浩千绘画艺术展，向广大书画爱好者呈献近60幅郑浩千的作品，涵盖了泼墨重彩、拓印、传统山水等多种风格，既有传统文人画中常见的崇山峻岭、江流飞瀑、亭台楼阁、月影杨柳，也有从前殊不可见的域外风景。这些几乎未曾入过中国画图的题材，在郑浩千的笔下与中国水墨自

然融合，这与郑浩千的游学经历密不可分。诗人余光中曾高度评价了郑浩千这些充满生活意趣与热烈情感的画作：“中国的读书人讲究读万卷书、行万里路。中国的画家外师造化，俯仰大千，更讲究观山水以开拓画境。在这样的传统下，浩千的壮游亦颇浩荡，近则南洋各地，远则欧美与澳洲，甚至孤浮南印度洋的留尼旺岛，一一皆奔赴腕底，召来笔下。”

画笔留真，珍贵艺术盛宴值得品鉴

郑浩千先生1948年出生于马来西亚檳城，曾师事岭南画派代表画家笪摩、赵少昂等，转益多师，作品风格又受张大千、孙云生等影响，擅长诗词书画创作，现任马来西亚中央艺术研究院院长、中国人民大学艺术学院客座教授，是当代马来西亚岭南画派的代表性艺

术中心、中国美术馆、福建省美术馆、厦门美术馆等地举办个人画展。

郑浩千的绘画作品，虽然引入了许多异域题材而显得锐意新颖，但又难能可贵地保留了中国传统绘画的灵魂。他的山水呈现出热烈、绚烂的特点，从自然中得来，却以浪漫而

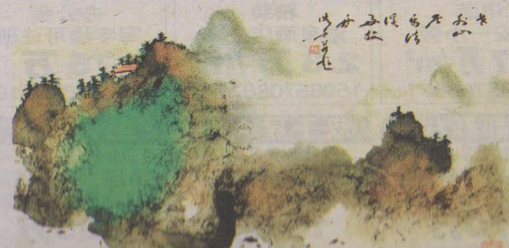
自然的艺术之美。启功曾为郑浩千题词道：“山川灵秀百昌生，画笔留真万里行。如此卧游堪自饶，风光华夏未曾经。”展览现场的书画爱好者同样有此共鸣，不少人表示这是他们首次品鉴马来西亚画家的作品，对于提升自身对书画艺术的理解，是一次难



郑浩千 寻诗策杖过江村



郑浩千 山居图



相关链接

“集珍东南” ——郑浩千绘画艺术展

主办：福建省艺术品行业协会 福建东南拍卖有限公司

协办：雅昌艺术网福建站 文化生活报

展览时间：7月23日—8月1日(9:30—17:30)

展览地点：福建省集珍艺术馆(福州市杨桥东路19号衣锦华庭寿山石文化城2层)

展览咨询预约专线：0591-87661288

马来西亚著名画家郑浩干先生的个人画展“集珍东南”绘画艺术展,将于本月23日正式拉开序幕,展览持续至8月1日,为期十天。本次展览由福建省艺术品行业协会以及福建东南拍卖有限公司两大机构共同主办,雅昌艺术网福建站和文化生活报两家媒体协办,免费对外开放,可谓榕城盛夏的一场别具风情的“艺术盛宴”。对书画艺术感兴趣的收藏爱好者可于展览期间(9:30—17:30)前往福建省集珍艺术馆,一睹水墨泼彩艺术之魅力。



郑浩干 一湖秋水映秋山

华人画家归国办展 “集珍东南”明日开启榕城艺术盛宴

五十余件作品亮相现场 全面展示画家艺术风格

此次画展共展出郑浩干的51幅绘画作品,风格从传统的水墨,到极具岭南画派风貌的泼墨泼彩山水,均有所呈现,较为全面地展示了郑浩干绘画艺术风格。郑浩干先生1948年出生于马来西亚槟城,曾师事岭南画派代表画家竺摩、赵少昂等,转益多师,作品风格又受张大千、孙云生等影响,擅长诗词书画创作,现任马来西亚中央艺术研究院院长、中国人民大学艺术

学院客座教授,是当代马来西亚岭南画派的代表性艺术家,曾受邀在伦敦国际艺术中心、中国美术馆、福建省美术馆、厦门美术馆等地举办个人画展。其绘画将中国传统绘画所注重的墨法趣味,与西方绘画中的抽象色彩大胆而巧妙地融合在一起,并将多种画派技法巧妙结合,创作题材锐意创新,别具风貌,在马来西亚艺术界受到极高的认可。中国艺术界对其亦赞

誉有加,前中国美术家协会副主席王琦评价郑浩干之艺术,认为“郑浩干根据不同的题材对象,采取不同的艺术表现方式和手法,在立意、构图、色彩、笔墨上,都是变化多端、不落窠臼……在艺术上,确实开拓出自己的道路,创造了自己独特的艺术风范。他的艺术具有承前启后的意义”。此外,艺评家邵大箴、徐庆平,诗人余光中,文化学者余秋雨等,均对郑浩干的绘画作品推崇备至。

珍贵画作首度公开 现场活动精彩纷呈

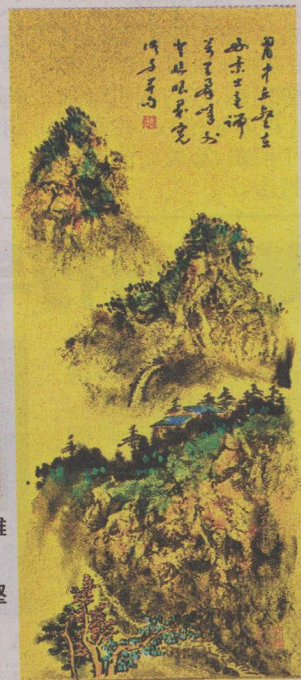
据主办方福建东南拍卖有限公司的展览筹备负责人介绍,本次展览所参展的51幅作品中,有不少乃郑浩干专程为此次画展所创作,也有本人珍藏多年的画作,此前从未曾展出,可谓至珍至罕,也足见郑浩干

本人对此次展览的重视。据悉,展览开幕式当天,郑浩干先生将亲临展览现场,为现场来宾全面解读他的绘画作品,对此感兴趣的收藏爱好者切不可错过这个面对面交流的良机。此外,在展览期间,

主办方还将邀请书画艺术家、美术史专家学者、艺术投资资深顾问等开展学术座谈与讲座,共同交流探讨中国与马来西亚艺术的发展变革,详情可拨打福建东南官方专线进行咨询与预约。



▲郑浩干 山河景物自然雕



▶郑浩干 胸中丘壑



郑浩干 白石词意

□相关链接

“集珍东南”—— 郑浩干绘画艺术展

主办:福建省艺术品行业协会 福建东南拍卖有限公司
 协办:雅昌艺术网福建站 文化生活报
 展览时间:7月23日—8月1日(9:30—17:30)
 展览地点:福建省集珍艺术馆(福州市杨桥东路19号衣锦华庭寿山石文化城2层)
 展览咨询预约专线:
 0591-87661288

□业界视点 ■唐颖

华人画家珍贵作品亮相“集珍东南”

郑浩千绘画艺术展本周六(23日)启幕



《诗意满秋山》

别具风貌 墨法色彩的中西交融

郑浩千先生1948年出生于马来西亚檳城,曾师事岭南画派代表画家竺摩、赵少昂等,转益多师,作品风格又受张大千、孙云生等影响,擅长诗词书画创作,现任马来西亚中央艺术研究院院长、中国人民大学艺术学院客座教授,是当代马来西亚岭南画派的代表性艺术家,曾受邀在伦敦国际艺术中心、中国美术馆、福建省美术馆、厦门美术馆等地举办个人画展。其绘画将中国传统绘画所注重的墨法趣味与西方绘画中的抽象色彩大胆而巧妙地融合在一起,并将多种画派技法巧妙结合,创作题材锐意创新,别具风貌,在马来西亚艺术界受到极高的认可。

中国中央美术学院教授、艺

今夏,福州将迎来一场别具特色的艺术盛宴,“集珍东南”绘画艺术展将在本周六(23日)正式拉开序幕,展览持续至8月1日,为期10天。本次展览为马来西亚著名画家郑浩千先生的个人画展,将展出51幅绘画作品,对书画艺术感兴趣的收藏爱好者可于展览期间(9:30-17:30)前往福建省集珍艺术馆,一睹为快。

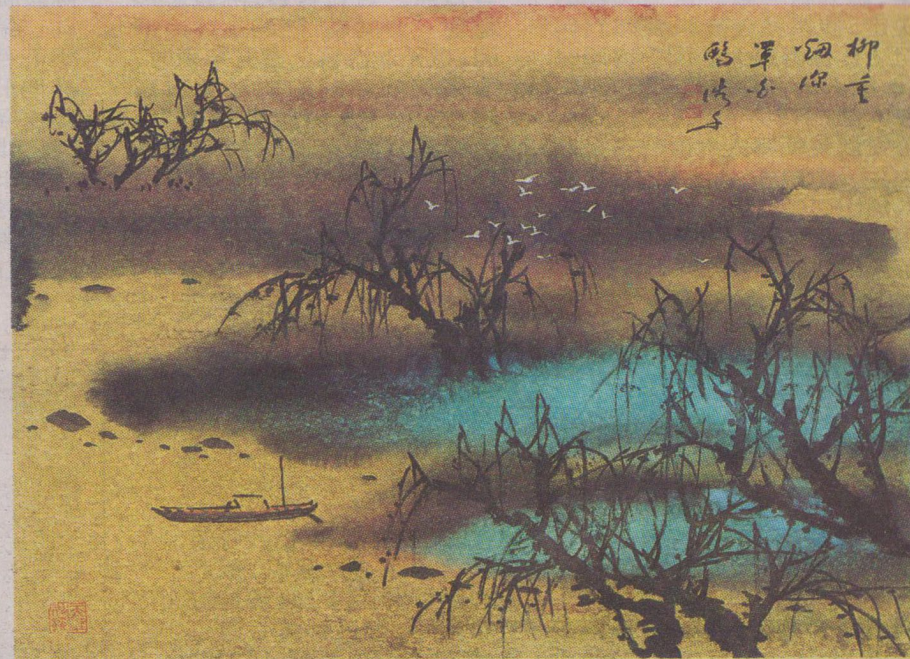
评家邵大箴评价郑浩千的绘画时写道:“郑浩千广泛吸收东西文化营养,遨游在传统与现代之间。当然,他是站在华人的立场上兼收并蓄东西方文化的,或者更准确地说是立足于中国文化传统吸收西画养分的;他努力赋予传统国画以现代的意义。不论文人画体范的水墨或具有现代感的表现性泼彩、泼墨,他都重视传统中国画的意境,努力取得‘形到意到’或‘形不到意到’的艺术效果。”书法家启功、西泠印社社长饶宗颐、前中国美术家协会副主席王琦、中国人民大学徐悲鸿艺术学院院长徐庆平等人都对郑浩千的作品赞誉有加。

珍贵画作 全面展现画家艺术风采

据悉,本次“集珍东南”绘画艺术展由福建省艺术品行业协会和福建东南拍卖有限公司两大机

构共同主办,免费对艺术收藏爱好者开放。在展览期间,除了能欣赏到郑浩千的精美绘画作品之外,展览相关组织方还将不定期举办相关艺术活动,邀请书画艺术家、美术史专家学者、艺术投资资深顾问等开展学术座谈与讲座,并与广大书画爱好者共同交流探讨中国与马来西亚书画艺术的发展变革。

在开幕式当天,郑浩千先生将亲临展览现场,为现场来宾全面解读他的绘画作品。据主办方透露,此次展出的51幅作品中,囊括了从传统的水墨到极具岭南画派风貌的泼墨泼彩山水、从花鸟到山水、从扇面到镜心等郑浩千不同时期诸多风格的绘画精品,其中有郑浩千专程为此次画展所创作的作品,也有其本人珍藏多年、此前从未曾展出的精品,这些公开亮相的画作可谓至珍至罕,届时将全面呈现在藏家面前。



《柳重烟深》

“集珍东南”——郑浩千 绘画艺术展

展览时间:7月23日-8月1日 9:30-17:30
展览地点:福建省集珍艺术馆(福州市杨桥东路衣锦华庭寿山石文化城2层)
展览咨询预约专线:0591-8766 1288



更多详情请关注
东南拍卖官方微信